

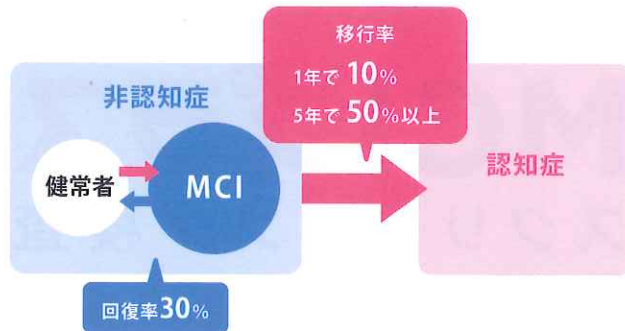
MCI(軽度認知障害)とは

MCIは認知症の予備段階、十分に予防ができる状態です。

認知症はある日突然発症するのではなく、長い年月をかけて脳内に原因となる老廃物が蓄積し、発症します。発症の一番の原因は加齢ですが、実は中年期からの乱れた生活習慣の積み重ねも大きく影響するといわれています。

認知症の中で最も多いアルツハイマー病は一度発症すると健常に戻ることはできません。

そこで注目されているのが「MCI」という言葉。MCI=軽度認知障害を指し、この段階で適切な予防を行えばその後の進行を遅らせることができるといわれています。

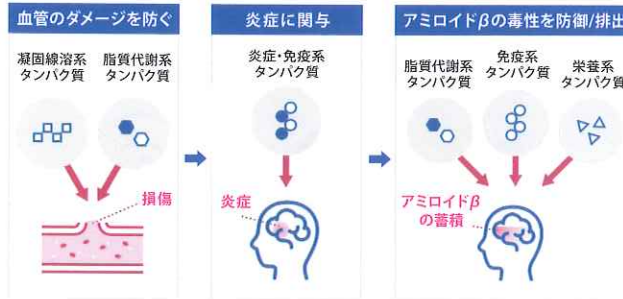


中年期からの予防が
未来の自分を作ります!

MCIスクリーニング検査プラスとは

少量の採血であなたの現在のMCIの可能性・将来のリスクがわかる検査です。

この検査ではアルツハイマー病のリスクである血管の老化や炎症に関与するタンパク質、また発症の原因の一つといわれているアミロイドβの排除機能をもつタンパク質を測定することでMCIのリスクを判定します。



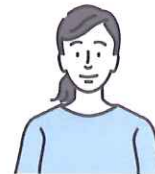
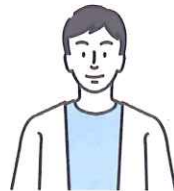
検査受診者の声

脳の検査は髄液を検査するので痛みを伴ったり、高額な費用がかかると聞いていたが、採血だけでできる検査だったので、気軽な気持ちで受けられた。

50代 建築士

人間ドックと一緒に受けられるその手軽さに惹かれて受診しました。50歳が視野に入ってきた今、「MCI」のリスクを知れたことは、私にとってとてもプラスになりました。

40代 会社員



→詳しくはWEBサイトで

検査の流れ/検査受診後



検査は少量の採血のみ



検査結果は2~3週間でお手元に届きます

検査結果には認知症予防マニュアル(冊子)がついてきます!

専門の先生に監修していただき、栄養面・運動面でのアドバイスや日常生活で気を付けること等、分かりやすく記載されています。



さらに詳しく! 認知症予防習慣サイト

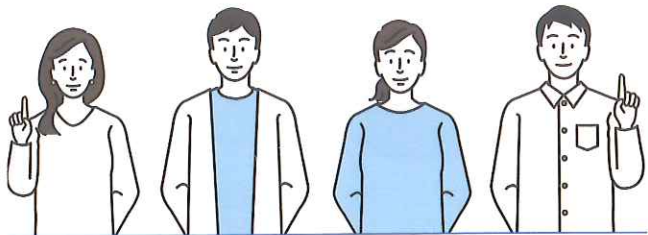


WEBサイトでは、認知症予防の最新情報をお届けしています。

大切なのは

早期発見

早期対策



検査についての詳細情報や、検査受診可能な医療機関など、詳しくはWEBサイトで。



<https://mci-plus.com>

当社は筑波大学発のバイオベンチャー企業で
当検査の開発メーカーです。

株式会社 MCBI

東京都千代田区飯田橋2-14-7 光ビル4F
Tel: 03-6824-4034 Mail: info@mcbi.co.jp

認知症は発症の20~30年前からの
生活習慣が大きく影響します

こんなこと気になりませんか？

✓ 体重が気になる



✓ お酒をよく飲む



✓ 睡眠不足・不眠



✓ 血圧が高い



✓ ストレスフル



✓ 喫煙する



✓ 食生活の乱れ

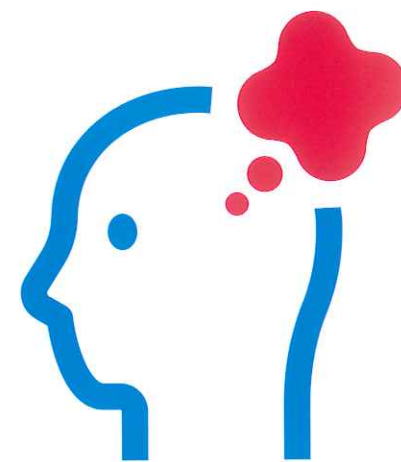


✓ 運動不足



認知症は・・・

「脳の生活習慣病」



MCI⁺プラス
スクリーニング検査

MCI(軽度認知障害)の検査で
プラスな未来を始めませんか。

少量の採血のみで
MCIのリスクがわかる検査です。